

Märkused: Koordinaadid L-EST 97 süsteemis, kõrgused EH-2000 Amsterdami süsteemis  
Piiriid seisuga juuli 2024.a. Kihil "PIIR" esitatud asukohad on informatiivsed.

Aadress: HARJU MAAKOND HARKU VALD TISKRE KÜLA	Objekt: NÕMME TEE 3 TOPO-GEODEETILINE ALUSPLAAN TEHNOVÕRKUDEGA		Töö nr. 24-G263	
	AMET	NIMI	Kuup.	02.07.2024.a.
	Koostas	Janar Jõgimaa	Mõõtka M 1:500	Kaardi nr. 63.833
Vastutab	Mart Kalm		Lehti 1	Lehti 1

GEOALUS

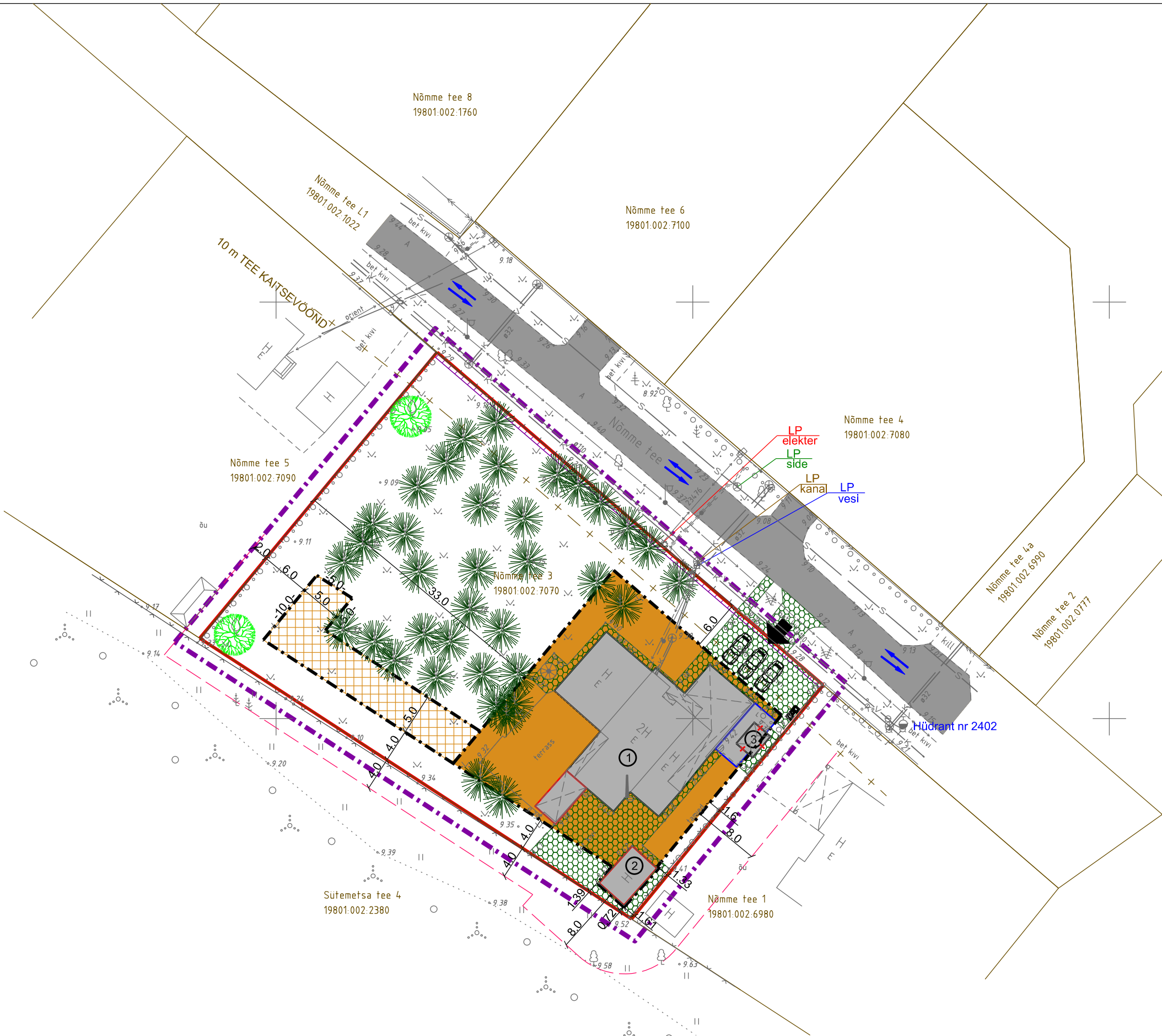
Geoalus OÜ  
Tel. +372 5138451  
mart@geoalus.eu  
Registrikood: 16552517  
Kutsetunnistus: 164285

ANDMED KRUNTIDE MOODUSTAMISEKS

Krundi nr.	Krundi planeeritud sihtotstarve (vastavalt katastriüksuse liigile)	Krundi planeeritud suurus m²	Moodustatakse kinnistutest	Osade senine sihtotstarve (vastavalt katastriüksuse liigile)	Liidetatavate lahutatavate osade suurus m²
1	100% elamumaa	2480	19801.002.7070	elamumaa	19801.002.7070 ~2480

KRUNTIDE NÄITAJAD

Pos.nr	Krundi kohe-aadress või kohe-aadressi ettepanek	Krundi planeeritud suurus	Suurim ehitisealune pind m² (maapealne/maa-alune)	Hoonestusala suurus	Suurim korruselisus põhiohne/abihoone	Suurim hoonete kõrgus- kõrgus maapinnast (m) põhiohne/abihoone	Hoonete arv krundil (põhihoone/abihoone)	Maa sihtotstarve ja osakaal (%) detailplaneeringu liikide kaupa	Maa sihtotstarve ja osakaal (%) katastriüksuse liikide kaupa	Tulepõlvus	Parkimiskohade arv normatiivne/kavandatud	Kitsendused ja servituudid
1	Nõmme tee 3	2480	370	1645	2/1	9/ 4.5	2 (1/1)	EP100	E100	TP3	3/3	Nõmme tee 10m tee kaitsevöönd Kanalisatsioonitorustiku 2m kaitsevöönd



krundi number	1	2480 m <sup>2</sup>	krundi pindala
sihtotstarve % detailplaneeringu liikides	EP 100		
kõrgus meetrites maapinnast (elamu/abih.)	9/4,5 m	370	2
	2 (2/1)	1645	(1/1)
			hoone suurim lubatud ehitisealune pindala (m <sup>2</sup> )
			hoone suurim lubatud arv krundil (elamu/abihoone)
			hoonestusala suurus (m <sup>2</sup> )
			hoonete suurim lubatud korruselisus +/- (elamu/abihoone)

- MAAÜKSUSEL OLEVAD EHITISED:
- 1 OLEMASOLEV ELAMU 296 m²
  - 2 OLEMASOLEV ABIHOONE 24 m²
  - 3 OLEMASOLEV KASVUHOONE 9 m²

EHITISTE ARHITEKTUURINÕUDED

Hoonete välisviimistlus (elamu ja abihoone)	Rajatavad hooned peavad olema kaasaegse ja kõrge arhitektuurse tasemega Ühtne välisviimistlus grupis, fassaadimaterjal- puit, kivi, krohv, metall, klaas. Omavahel võib kombineerida erinevaid materjale ja liigendatud fassaade. Värvilahenduses eelistada heledaid või sooje ja looduslähedasi värvitoone. Vältida tuleb naturaalseid materjale imiteerivaid viimistlusmaterjale Abihooned peab sobima elamu arhitektuuriga.
Harja suund (elamu)	Vaba
Katusekalle, tüüp ja materjal	Lubatud katusekalle 0-20° Katusekatte värviks valida tume toon (must, tumehall, tumepruun, tumepunane)
Hoone suurim lubatud kõrgus maapinnast	Elamu kuni 9 m, abihooned 4.5 m
Hoone suurim lubatud korruselisus	Elamul 2 korrust, abihooned 1 korruselised
Piirdeaia tüübid ja kõrgus	Piirded max=1,5m

MÄRKUSED:

Kuni 20m² ja kuni 5m kõrgused hooned:

- Kui hoone on ehitisealuse pinnaga kuni 20m² ja kuni 5m kõrge, tuleb selle krundile ehitamisel ja materjali valikul lahtuda põhiohne arhitektuursest stiilist ja detailplaneeringus määratud hoonestusala. Projekteeritava hoone juurde kuuluvad väikevormid tuleb lahendada hoonetega stiililt harmoneeruvalt ja looduskeskkonna erpära arvestades.
- Ilma ehitusloata võib krundile rajada kuni kaks kuni 20 m² suuruse ehitisealuse pinnaga väikeehitist (nt lehtla, varjualune, suveköök, kasvuhoone vms), mis peavad jääma planeeringuga kavandatud ehitusala pinna, kui ka hoonestusala sisse.

Vastavalt siseministri määrus nr 17 "Ehitisele esitatavad tuleohutusnõuded" § 22 lg 2  
kui hoonetevaheline kuja on vähem kui kaheksa meetrit, tuleb krundile rajatud abihoone tule leviku piiramiseks kasutsele võtta ehituslikud abinõud.

TINGMÄRGID:

- PLANEERITAVA ALA PIIR
- PLANEERITUD KRUNDI PIIRID
- KATASTRIÜKSUSE PIIR
- 10m TEE KAITSEVÖÖND
- OLEMASOLEV SIDEKAABEL
- OLEMASOLEV VEETORUSTIK
- OLEMASOLEV KANALISATSIOONITORUSTIK
- OLEMASOLEV 0,4 KV KAABELLIIN
- OLEMASOLEV 10 KV KAABELLIIN
- OLEMASOLEV HÜDRANT
- OLEMASOLEV VÕRKAED
- OLEMASOLEV PUITAED
- OLEMASOLEV KÕRGHALJASTUS

- ELEKTI, SIDE LIITUMISPUNKTID
- VEE- JA KANALISATSIOONITORUSTIKE LIITUMISPUNKTID
- OLEMASOLEV SISSEÕIT, KRUNDI SISESESED TEED/PLATS
- OLEMASOLEVAD TEED
- ÕIGUSLIKUL ALUSEL PÜSTITATUD HOONE
- ÕIGUSLIKU ALUSETA PÜSTITATUD HOONE
- PLANEERITUD JUURDEEHITUS ELAMULE
- PLANEERITUD JUURDEEHITUSE KORRAL LIKVIDEERITAV KASVUHOONE
- KANALISATSIOONITORUSTIKU KAITSEVÖÖND
- AUTOLIIKLUSE SÕIDUSUUNAD
- HOONESTUSALA
- VÄIKEEHITISE HOONESTUSALA
- EHITISEST TULENEV KITSENDUS NAABERKINNISASJALE

PLANEERITUD KRUNDI EHITUSÕIGUS

EP- ÜKSIKELAMU MAA

KRUNDILE JUURDEPÄÄS

PLANEERITAVAD PARKIMISKOHAD

PRÜGIKONTEINER

SÄILITATAV KÕRGHALJASTUS

HIRUNDO OÜ

Sõpruse pst 218-13 Tallinn 13416 Reg.nr. 11220970  
GSM +372 5203279 e-post: taimi.kirs@gmail.com

Huvitatud isik: Kinnismaa OÜ	Projekt: Harjumaa Harku vald Tiskre küla NÕMME TEE 3 MAAÜKSUSE JA LÄHIALA DETAILPLANEERING PÕHIJÕONIS-TEHNOVÕRKUDEGA
Planeerija: TAIMI KIRS	Joonis: Joonise nr.: 4 Mõõtkava: 1:500 Kuupäev: 19.03.2025 a. Töö nr.: HDP-02/2024